



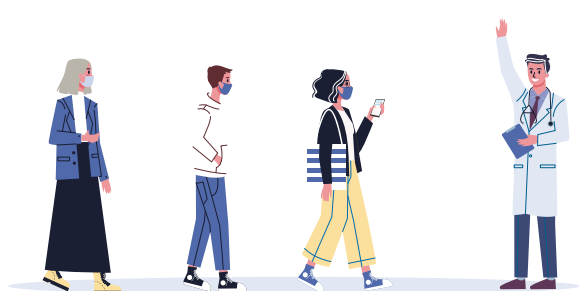
# Protocolo de bioseguridad

en sedes para evitar la propagación de contagio del COVID19

Ten en cuenta que si por motivos de fuerza mayor, debes asistir a una de nuestras sedes, **es necesario que sigas nuestro protocolo de bioseguridad**, el cual nos permite cuidar tu salud, la de los otros usuarios y la de nuestro personal sanitario.



Recuerda que si tienes síntomas respiratorios de cualquier tipo **NO debes salir de tu casa**; comunícate a nuestra línea de atención 4441234 opción 1 para darte orientación a tu caso.



## Importante

El ingreso a nuestras instalaciones podrá tomar unos minutos, por lo que **es necesario que llegues 30 minutos antes a tu cita médica.**

## Antes de ingresar a la sede

- Independiente del servicio por el que ese asistas, **realizaremos una validación de tu estado de salud** a través de preguntas y toma de temperatura.
- Deberás siempre tener una **distancia de 2 metros con otras personas.**
- Toda persona mayor de 2 años **deberá ingresar con su tapabocas.**

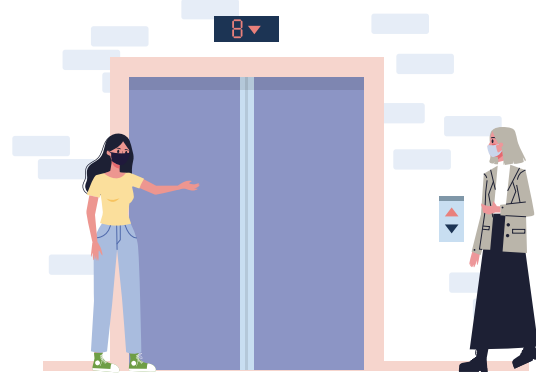


- Si presentas algún criterio para sospecha de Covid19, **te remitiremos de inmediato a una cita prioritaria para atender tu caso.** Reagenderamos el servicio, consulta o trámite por el cual asistas a las sede.
- Recuerda que **solo se permitirá el ingreso de un acompañante en el caso de niños**, personas mayores y/o con limitación de movilidad.



## Durante tu permanencia en la sede

- Una vez ingreses debes **higienizar o lavar tus manos.**
- Recuerda que en todo momento deberás **permanecer con tapabocas.**
- Lava tus manos cuantas veces requieras y **evita tocar tu rostro.**
- Si estás en sala de espera respeta la distancia marcada en las sillas y recuerda mantenerte siempre **a 2 metros de otros usuarios.**
- Preferiblemente utiliza las escaleras y **evita tocar los pasamanos.**
- El ascensor debe ser de uso exclusivo** para personas mayores y/o con limitación de movilidad y solo se permite máximo 2 personas.



- Si vas a hacer uso del módulo de pago y/o de citas, mantén la distancia en la fila, **utiliza gel antibacterial antes de tocar la pantalla** y lava tus manos después de usarlo.
- Nuestro personal de aseo estará reforzando la limpieza de la sede, pero recuerda que **la prevención depende de todos.**
- Si tienes alguna duda puedes **dirigirte a nuestros Orientadores COVID.**

**Cuédanos a cuidarte,**  
entre todos podemos prevenir la propagación del contagio del COVID19